

Botanická terminológia v okrasnom záhradníctve

S botanickými termínmi sa bežne stretávame vo vedeckých i populárnych publikáciách z odboru záhradnej architektúry a okrasných rastlín. V ponímaní jednotlivých termínov však existuje značná nejednotnosť, nedôsledne sa definujú a zamieňajú (rast-vzrast, ker-kríček a pod.), a tak často vznikajú nedorozumenia a skreslené predstavy. Ani v slovenskom, ani českom jazyku nemáme zatiaľ príručku, ktorá by mohla byť v tomto smere vodídlom. Vzhľadom na predpokladaný nárast publikácií s touto tematikou treba zaužívať presne definovanú a striktno vymedzenú terminológiu. Uvádzame niektoré najčastejšie používané botanické termíny, ktoré sa týkajú tvarov rastlinných orgánov, hodnotenia vzrastovej formy, ich architektúry, okrasnosti a trvácnosti, ako aj vysvetlivky niektorých všeobecných termínov. Postupne treba tento zoznam dopĺňať tak, aby sa vytvorila ustálená národná terminológia.

Architektúra rastliny - pozri kostra rastliny

Bastard - pozri kríženec

Bezstonková bylina (herba acaulis) - vzrastová forma bylín so silne skrátenu alebo nad zemou nezreteľnou stonkou, napr. šafran žltý (*Crocus flavus*)

Borka - vonkajšia, odumretá časť kôry drevín. Býva význačne sfarbená a charakteristicky rozpučaná

Bylina (planta herbacea, herba) - rastlina, ktorej všetky nadzemné orgány sú bylinné, nedrevnatejú

Byľ (caulis) - bylinná, nedrevnatejúca,

listnatá nadzemná stonka, nesúca kvety alebo súkvetia

Dospelá rastlina - rastlina s viac-menej ukončeným rastom

Drevina (planta lignida) - trváca rastlina s drevnatými stonkami

Dvojročná rastlina (planta biennis) - rastlina žijúca dve vegetačné obdobia. V prvom vyklíči, vytvorí bylinné vegetatívne orgány, prezimuje (obvyčajne listovou ružicou). V nasledujúcom roku vykvitne, vytvorí semená a odumrie.

Habitus - pozri vzhľad rastliny

hort. (hortorum, záhradný) - skratka za botanickým názvom rastliny značí, že ide o záhradnú formu, pri ktorej nie je známe meno šlachtitela

Hybrid - pozri kríženec

Jednoročná rastlina, letnička (planta annuella, p. annua, annuella) - rastlina žijúca jedno vegetačné obdobie. Vyklíči, vyrastie, vykvitne, vytvorí semená a odumrie.

Jednostonková bylina (herba unicaulis) - vzrastová forma bylín s jednou hlavnou jednoduchou alebo rozkonárenou stonkou, napr. kokarda veľkokvetá, tulipán neskorý (*Gaillardia x grandiflora*, *Tulipa tarda*)

Ker (frutex) - vzrastová forma drevín od zeme rozkonárených. V dospelosti dosahuje výšku 1-5 (10) m, napr. dráč (*Berberis thunbergii*).

Kmeň stromu - pozri strom

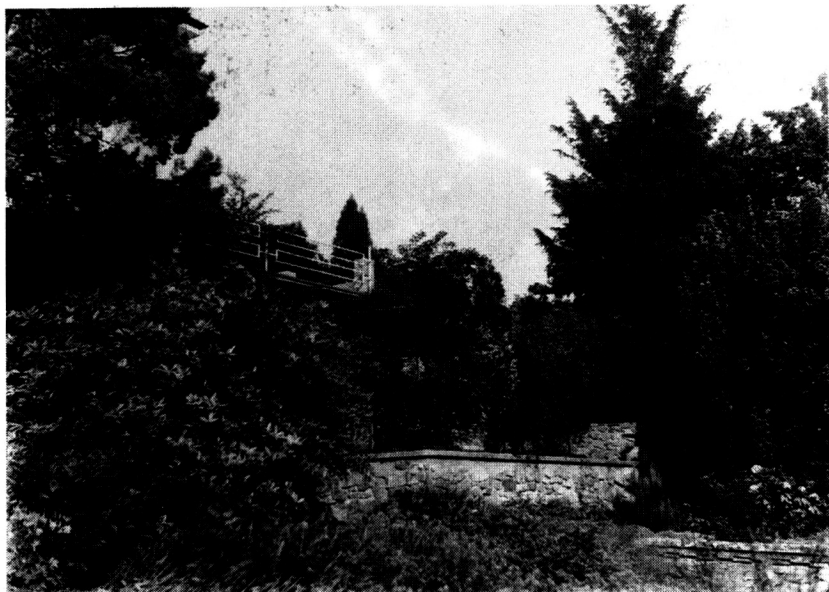
Kobercovitá rastlina (planta tapetiformis) - vzrastová forma rastlín, pokrývajúcich povrch pôdy viac-menej súvislou vrstvou stoniek, alebo prízemných listových ružíc. Formujú sa do podoby koberca, napr. orostachys tŕnitý (*Orostachys spinosus*), materina dúška vajcovitá (*Thymus pulegioides*). Ich výška obvyčajne nepresahuje 15 cm. Do plochy sa rozrastajú plazivými stonkami, nadzemnými či podzemnými poplazmi alebo plazivými podzemkami (plazivky, krycie rastliny, pôdopokryvné rastliny).

Konár (ramus) - bočná časť stonky bylín alebo drevín

Koruna stromu - pozri strom

Kostra rastliny, architektúra r., vzrast - základná stavba rastliny určená konzistenciou a postavením stoniek, ich rozkonárením, smerom rastu, dĺžkou internódií, uhlom a rozmiestnením listov

Kríček (fruticulus) - vzrastová forma



nízkych drevín od zeme bohato rozkonárených. Konáriky sú tenké - buď priame, poliehavé, vystúpavé, alebo plazivé, niekedy koreniace. V dospelosti je nižší ako 1 m, napr. vresovec blúdový, iberka skalná (*Erica vagans*, *Iberis saxatilis*).

Kríženec, hybrid, bastard - výsledok kríženia

Krycia rastlina - pozri kobercovitá rastlina

Kvetina - pozri okrasná rastlina

Kultivar, sorta, odroda - medzinárodný termín pre rastliny vypestované človekom a ním v kultúre udržiavané. Znak kultivaru sa zachováva pri pohlavnom i nepohlavnom rozmnožovaní. Botanickej skratka cv.

Letnička - pozri jednoročná rastlina

Liana (liana) - vzrastová forma drevín s chabou drevnatou stonkou, ktorá sa sama neudrží vo vzpriamenej polohe. Prichycuje sa ovíjaním, šplhaním, priľpaním, opieraním sa o susedné rastliny alebo o inú živú alebo neživú oporu napr. akébia päťpočetná, plamienok tangutský (*Akebia quinata*, *Clematis tangutica*).

Lianela, bylinná liana (lianella, liana herbacea) - vzrastová forma bylín s chabou, nedrevnatejúcou stonkou, ktorá sa sama neudrží vo vzpriamenej polohe. Prichycuje sa opory podobne ako liana, napr. hrachor voňavý, fazuľa šarlátová (*Lathyrus odoratus*, *Phaseolus coccineus*).

Odroda - pozri kultivar

Okrasná rastlina, kvetina - ozdobná izbová alebo záhradná rastlina, pestovaná pre pekné kvety, plody, listy, tvar, vôňu a pod.

Okrasnosť rastliny - vonkajšie znaky nadzemných orgánov, ktoré vyvolávajú estetický dojem. Okrasnú hodnotu môžu mať: vzrast, list, olistenie, kvetný púčik, kvet, súkvetie, plod, plodstvo, súplodie, kôra, borka, vôňa, tŕne a i.

Opadavé listy (folia decidua) - vytrvávajú na rastline iba jedno vegetačné obdobie, t.j. od jari do jesene. V zime opadnú a nové pučia na jar. Mnohé sa na jeseň pred opadnutím nápadne vyfarbujú, napr. mandľa nízka, zlatovka prostredná (*Amygdalus nana*, *Forsythia x intermedia*).

Opieravá stonka (cauloma implexum) - opiera sa na podložku rozkonárenými stonkami alebo listovými stopkami, napr. jazmín nahý (*Jasminum nudiflorum*), popínavé ruže



Ovívavá stonka (cauloma volubile) - pri raste sa otáča okolo podložky, napr. zemolez kozí, vistéria čínska (*Lonicera caprifolium*, *Wisteria sinensis*)

Perena - pozri trvácna rastlina

Plazivá stonka (cauloma repens, c. reptans) - je položená na povrchu pôdy a v uzloch zakoreňuje, napr. striebrenka hlavičkatá, materina dúška vajcovitá (*Paronychia kapela*, *Thymus pulegioides*)

Plazivka - pozri kobercovitá rastlina

Podzemok (rhizoma) - podzemná stonka, ktorá má listy redukované na šupiny. Má rôzny tvar, hrúbku, rozkonárenie a smer rastu. Služi na vegetatívne rozmnožovanie, napr. Veternica lesná, rožec Biebersteinov (*Anemone sylvestris*, *Cerastium biebersteinii*).

Pôdopokryvná rastlina - pozri kobercovitá rastlina

Poliehavá stonka (cauloma decumbens) - leží na povrchu pôdy a na konci je ohnutá nahor. Vyrastá z krátkej, pria-

- mež stonky, napr. rozchodník kamčatský, vřba Jacquinova (*Sedum kamtschaticum*, *Salix jacquiniana*).
- Poloker (*suffrutex*) - ker s konármí v dolnej časti drevnatými, trvácimi, v hornej časti bylinnými, v zime odumierajúcimi, napr. fuksia čínska, pivonka krovitá (*Fuchsia magellanica*, *Paeonia arborea*)
- Popláz (stolo) - bočná nadzemná alebo podzemná stonka, vyrastajúca z pazúch listov prízemnej ružice alebo z podzemkov. Rastie viac-menej rovnobežne s povrchom pôdy, napr. skalnica strechová (*Semprevivum tectorum*).
- Prezimujúce listy - zostávajú na rastline jedno vegetačné obdobie, pretrvávajú zimu a na jar postupne opadávajú, napr. zob vajcovitolistý (*Ligustrum ovalifolium*)
- Rast (angl. increase) - prirodzené zväčšovanie rastliny
- Rastlina - organizmus vyznačujúci sa rastom a neschopnosťou voľného pohybu. Výživu čerpá väčšinou zo zeme alebo z vody.
- Remontantný - kvitnúci alebo rodiaci viac ako raz do roka
- Ružicovitá rastlina (*planta rosularia*) - rastlina s listami nahromadenými v prízemnej listovej ružici. Ich tvar a hustota určujú typ ružice.
- Samovýsev - pozri samovýševanie
- Samovýševanie, samovýsev - jav pri ktorom sa niektoré rastliny pestované v kultúre samy generatívne rozmnožujú, napr. lobulária prímoorská (*Lobularia maritima*)
- Solitér, solitéra - rastlina, ktorá sa vysádza, resp. rastie jednotlivito, sama
- Sorta - pozri kultivar
- Steblo (*culmus*) - dutá stonka s kolienkovitými uzlami a s prisadnutými, dlhobošvatými listami. Je charakteristické pre trávy (*Poaceae*).
- Stonka, os (*cauloma*) - základný orgán rastliny, ktorý nesie listy, kvety a plody, rozvádza živiny a asimiláty. Väčšinou má predĺžený tvar. Je jednoduchá alebo rozkonárená, niekedy silne skrátaná alebo nad zemou neznateľná (bezstonkové rastliny). Môže byť i rôzne pozmenená (byľ, stvol, steblo, popláz, podzemok, cibufa, hľuza, kmeň, konár). Podľa smeru rastu je priama, oblúkovitá, rozprestretá, plazivá, ovjávavá, opieravá, vystúpavá, previsnutá atď.
- Strom (*arbor*) - vzrastová forma drevín s hlavnou stonkou v dolnej časti
- priamou, nerozkonárenou (kmeň) a vyššie rozkonárenou (koruna). V dospelosti je aspoň 4-5 m vysoký.
- Stvol (*scapus*) - bezlistá, spravidla nerozkonárená stonka, ukončená jedným kvetom alebo súkvetím
- Sukulent - rastlina prispôbená pre život v mimoriadne suchom prostredí. Jej listy alebo stonky sú šľavnaté, mäsité, schopné zadržať značné množstvo vody. Rozoznávame sukulentu listovú a stonkovú.
- Trs - pozri trsovité byliny
- Trsovité byliny, trs (*herba caespitosa*) - vzrastová forma bylín, vytvorená súborom rovnako hrubých stoniek, pri zemi vzájomne spojených krátkymi výbežkami alebo podzemkami. Vzniká vzhľadovo jednotný, riedky až veľmi hustý viacstonkový celok, napr. kortadéria pamповá, ježibaba pozmenená (*Cortaderia selloana*, *Echinops commutatus*).
- Trvácia rastlina, trvalka, perena (*planta perennis*, *perenna*) - rastlina žijúca niekoľko vegetačných období, pričom v každom kvitne a prináša plody
- Trvalka - pozri trvácia rastlina
- Vankúšovitá bylina (*herba pulviniformis*) - vzrastová forma bylín s krátkou hlavnou stonkou a početnými krátkymi lúčovitými rozloženými konármí. Obrys rastliny je poglobulovitý, bochníkovitý, poduškovitý, napr. akantolimon nadutý, taričník skalný (*Acantholimon glumaceum*, *Aurinia saxatilis*).
- Výbežok (*innovatio*) - krátky, bočný výhonok, vyrastajúci z pazuchy listu nad zemou alebo pod zemou
- Výška rastliny - vzťahuje sa na dospelú rastlinu. Pri bylinách sa uvádza v čase kvitnutia, pri drevinách v čase dospelosti. Byliny: vysoké 1 m a viac, stredne vysoké 0,3-1 m, nízke do 0,3 m. Dreviny: vysoké 3 m a viac, stredne vysoké 1-3 m, nízke do 1 m.
- Vzhľad rastliny (*habitus*) - celkový výzor základných nadzemných orgánov. Určuje ho kostra rastliny.
- Vzrast - pozri kostra rastliny
- Vzrastová forma (*angl. growth form*) - kategória rastlín s rovnakou základnou morfológickou stavbou (kostrou)
- Vždyzelené listy (*folia semprevirens*) - vytrvávajú na rastline niekoľko vegetačných období. Vymieňajú sa postupne v priebehu 3-7 rokov, napr. vavrínovec lekárske, borievka obyčajná (*Laurus officinalis*, *Juniperus communis*).

Zákrpok, zákrpok - drevina, ktorej prirodzený rast bol ovplyvnený šľachtením. Prejavuje sa zväčša znížením pôvodnej výšky, pokrútenými konármí, nahustenými listami a i.

Terézia Krippelová

Literatúra

- Barkmann, J. J., 1988: New systems of plant growth forms and phenological plant types. SPB Academic Publishing, The Hague.
- Dostál, J., 1966: Morfológická terminológia. In Futák, J. (red.) Flóra Slovenska I. SAV, Bratislava.
- Vodičková, V., 1978: Botanický slovník morfológický a terminologický I-III. Klub skalníkářů Praha, ZO ČOZS, Praha.

Klíčne listy

- iné ako ostatné.

Uložené v plode.

Napísaný odkaz

Prvé vystúpie z tmy.

Otvárajú sa k oblohe

- paže,

nad ktorými sa dvíha architektúra,

s oblúkmi a klenbami.

Cievnymi zväzkami prúdi

tekutý krištál.

Naplnia sa dej:

v prieduchoch a kalichochoch

vetrom, spevom a dýchaním.

Št. M.