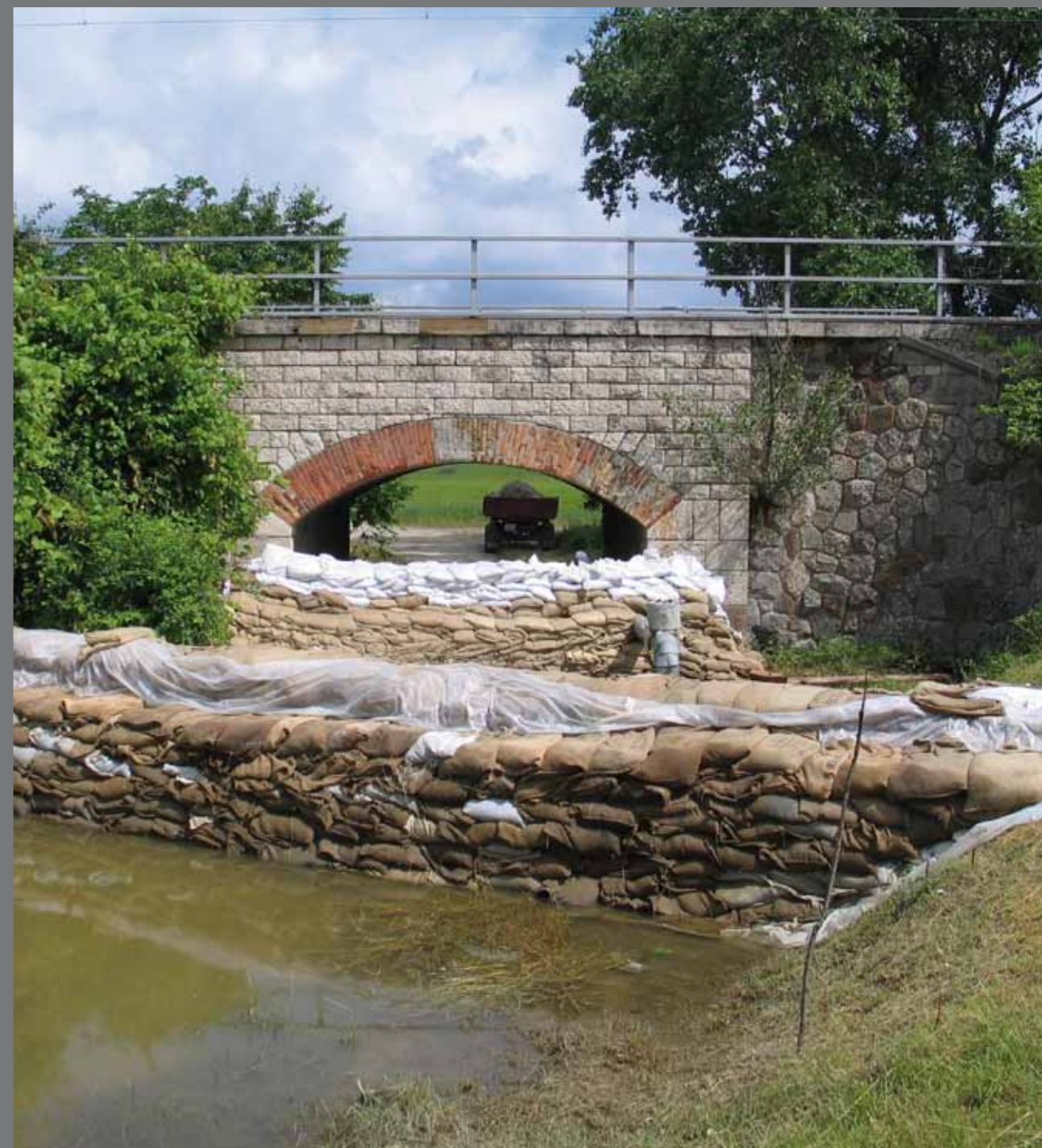
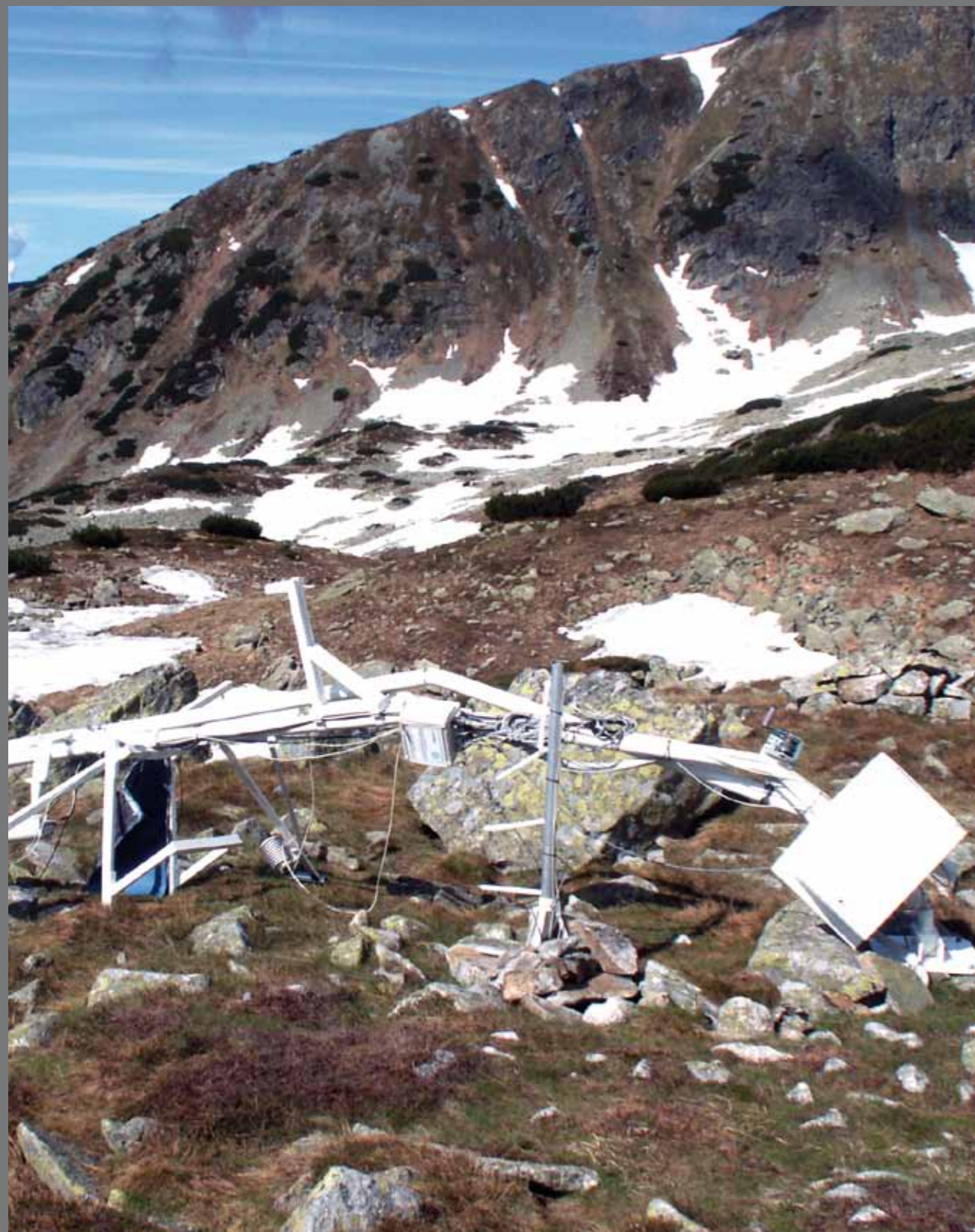


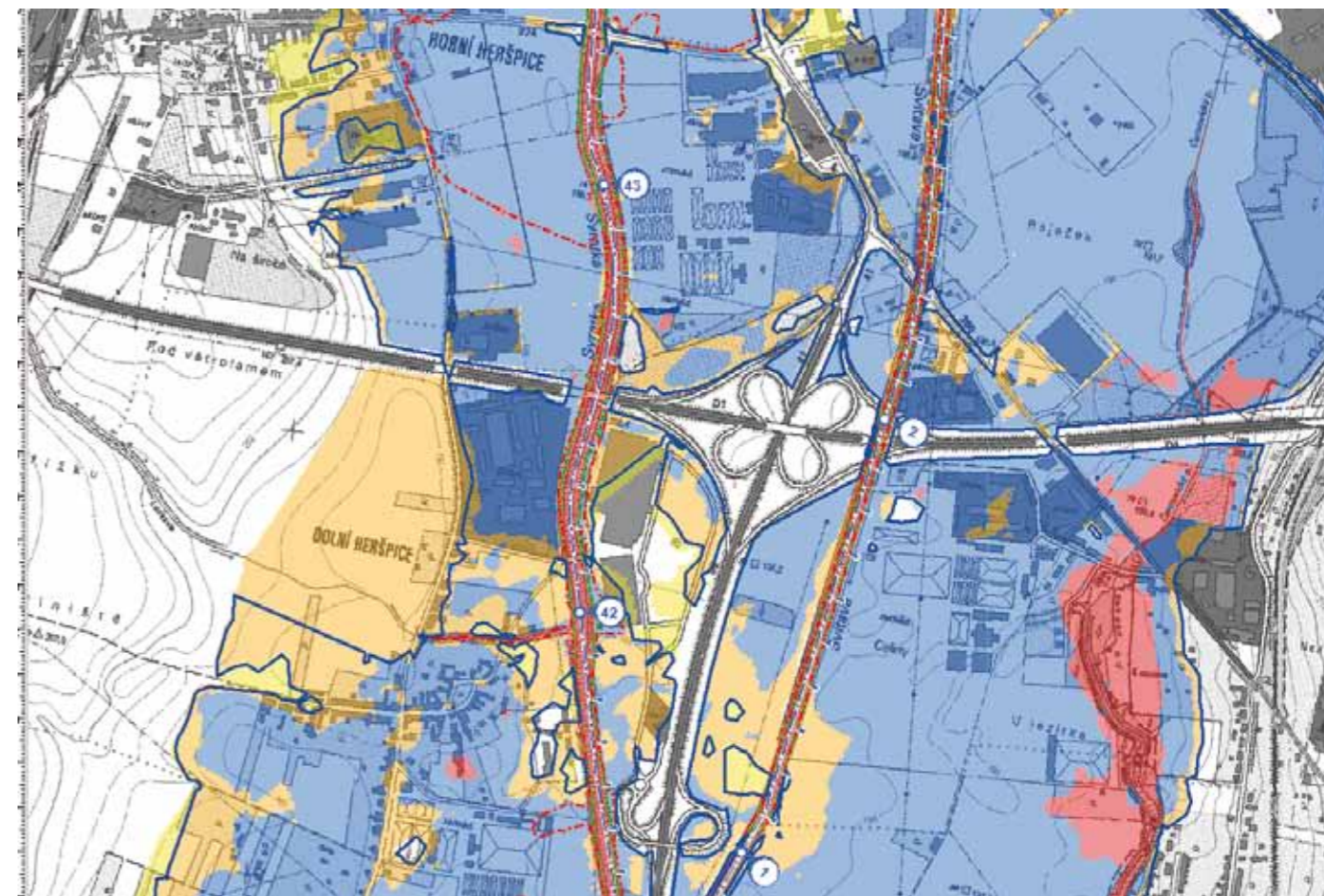
3 2016
ročník 50

Životné prostredie

Revue pre teóriu a starostlivosť o životné prostredie

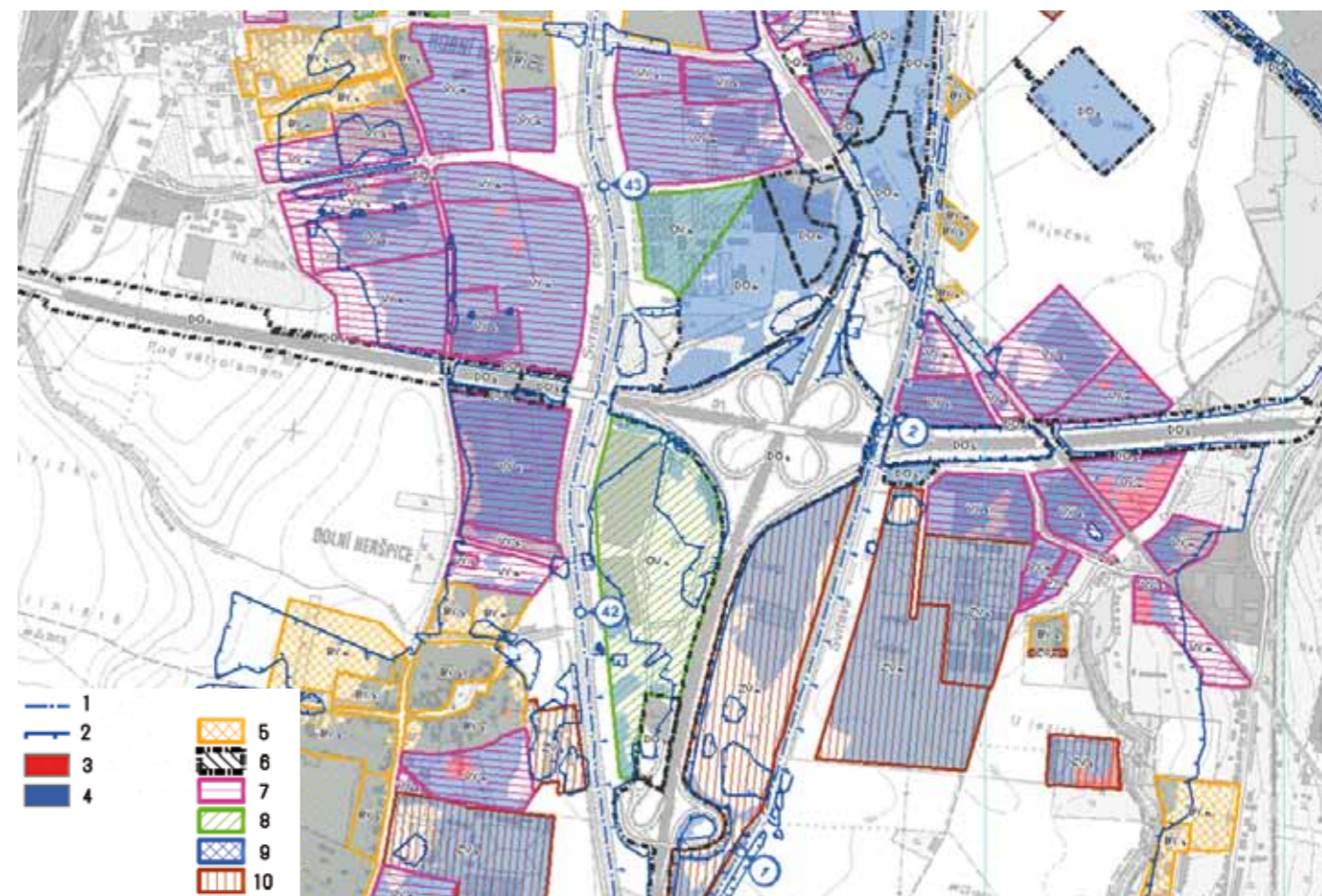


Životné prostredie
vydáva Ústav krajinnej ekológie SAV
ISSN 0044-4863
EV 3187/09



Příklad povodňového ohrožení – jih města Brna. Zdroj: Pryl ed. (2010)

Vysvětlivky: červená – vysoké ohrožení, modrá – střední ohrožení, oranžová – nízké ohrožení, žlutá – reziduální ohrožení



Příklad povodňového rizika – jih města Brna. Zdroj: Pryl ed. (2010)

Vysvětlivky: 1 – osa toku, 2 – rozliv průtoku Q_{100} , 3 – vysoké ohrožení, 4 – střední ohrožení; Funkční využití ploch dle územně-plánovací dokumentace: 5 – bydlení, 6 – doprava a technická infrastruktura, 7 – výroba, 8 – občanská vybavenost, 9 – sport a rekreace, 10 – transformace