

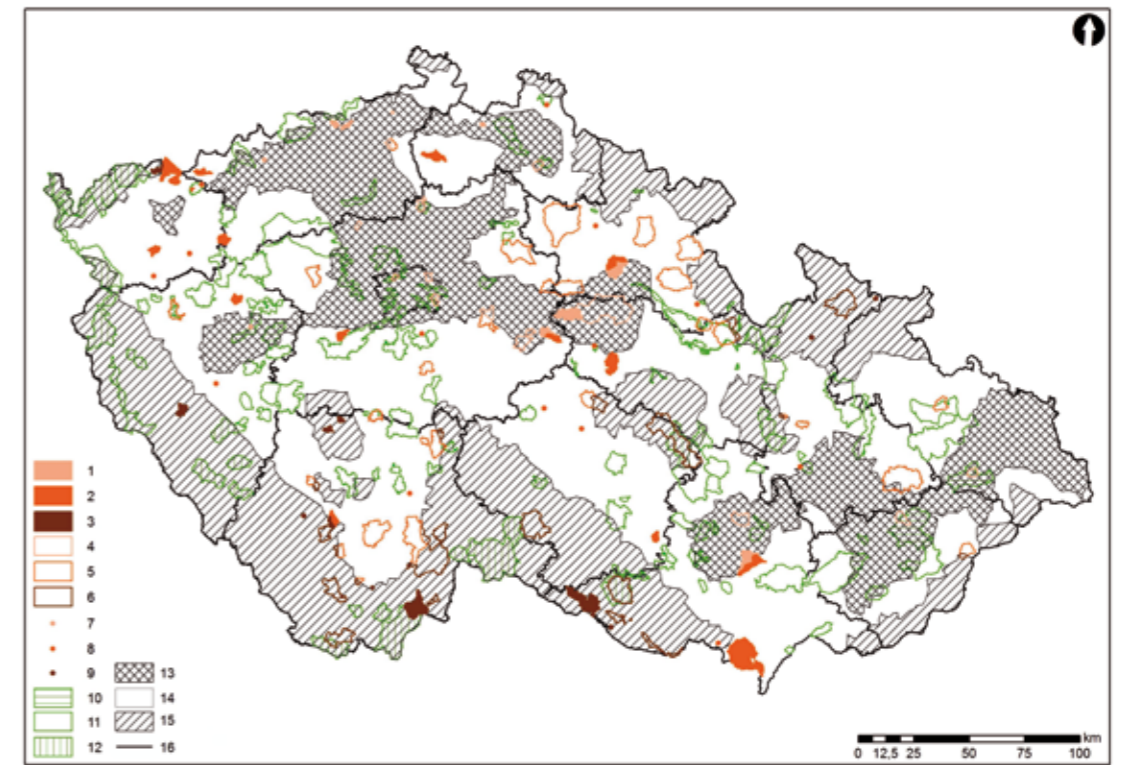
**4**2018  
ročník 52

# Životné prostredie

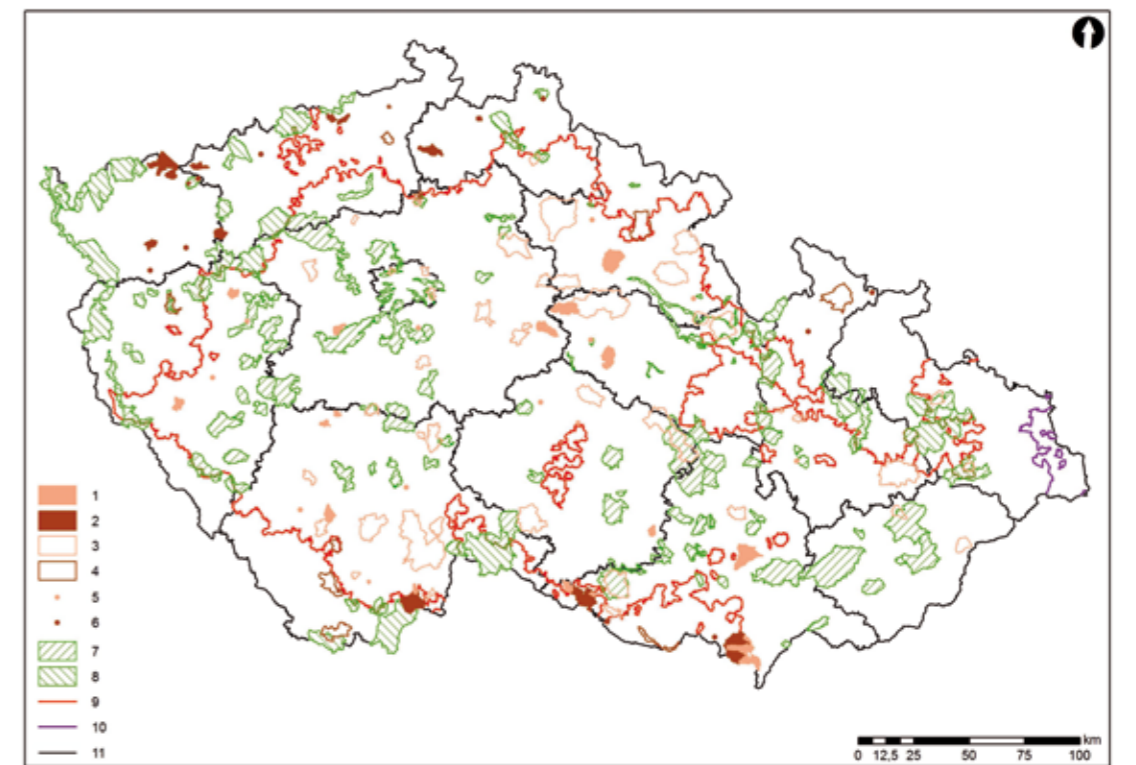
Revue pre teóriu a starostlivosť o životné prostredie



**Životné prostredie**  
vydáva Ústav krajinnej ekológie SAV  
ISSN 0044-4863  
ISSN 2585-7800 (online)  
EV 3187/09



**Stávající a navržené krajinné památkové zóny (KPZ) a přírodní parky v Česku podle exponovanosti srovnatelných územních jednotek k roku 2010. Zdroj: Bičík a kol. (2010), Cenia, spol. s r. o., Národní památkový ústav a vlastní zpracování**  
 Vysvětlivky: *Stávající KPZ*: 1 – v exponovaném území, 2 – v neutrálním území, 3 – v periferním území; *Navržené plošně vymezené KPZ*: 4 – v exponovaném území, 5 – v neutrálním území, 6 – v periferním území; *Navržené bodově vymezené KPZ*: 7 – v exponovaném území, 8 – v neutrálním území, 9 – v periferním území; *Přírodní parky*: 10 – v exponovaném území, 11 – v neutrálním území, 12 – v periferním území; *Exponovanost územních jednotek*: 13 – exponované území, 14 – neutrální území, 15 – periferní území; *Ostatní hranice*: 16 – stávající krajské hranice



**Stávající a navržené krajinné památkové zóny (KPZ) a přírodní parky v Česku podle převládající národnosti obyvatel v roce 1930. Zdroj: Kučera, Kučerová (2012), Cenia, spol. s r. o., Národní památkový ústav a vlastní zpracování**  
 Vysvětlivky: *Stávající KPZ*: 1 – v českojazyčném území, 2 – v německojazyčném území; *Navržené plošně vymezené KPZ*: 3 – v českojazyčném území, 4 – v německojazyčném území; *Navržené bodově vymezené KPZ*: 5 – v českojazyčném území, 6 – v německojazyčném území; *Přírodní parky*: 7 – v českojazyčném území, 8 – v německojazyčném území; *Hranice přeládajícího obyvatelstva podle sčítání lidu z roku 1930*: 9 – podle německojazyčného obyvatelstva, 10 – podle polskojazyčného obyvatelstva; *Ostatní hranice*: 11 – stávající krajské hranice