

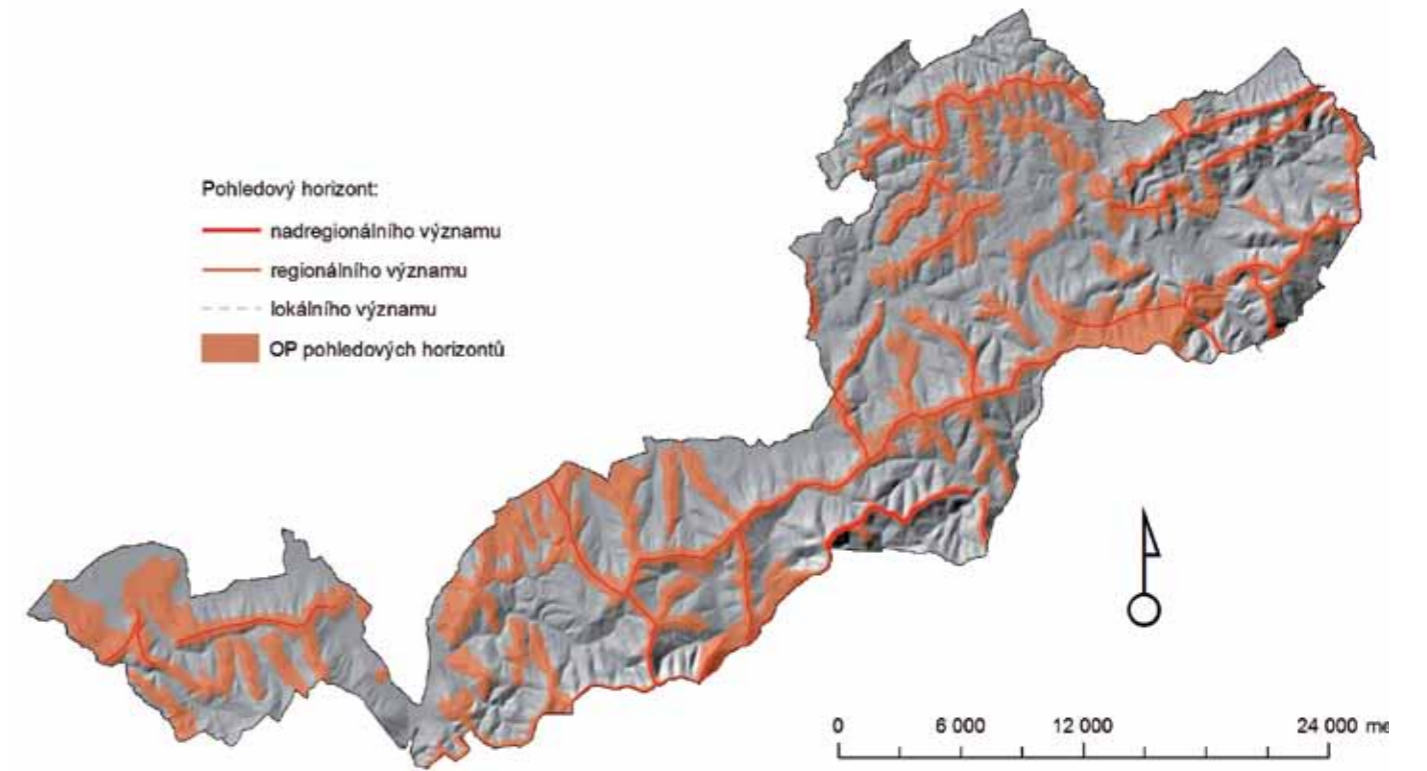
# Životné prostredie

Revue pre teóriu a starostlivosť o životné prostredie

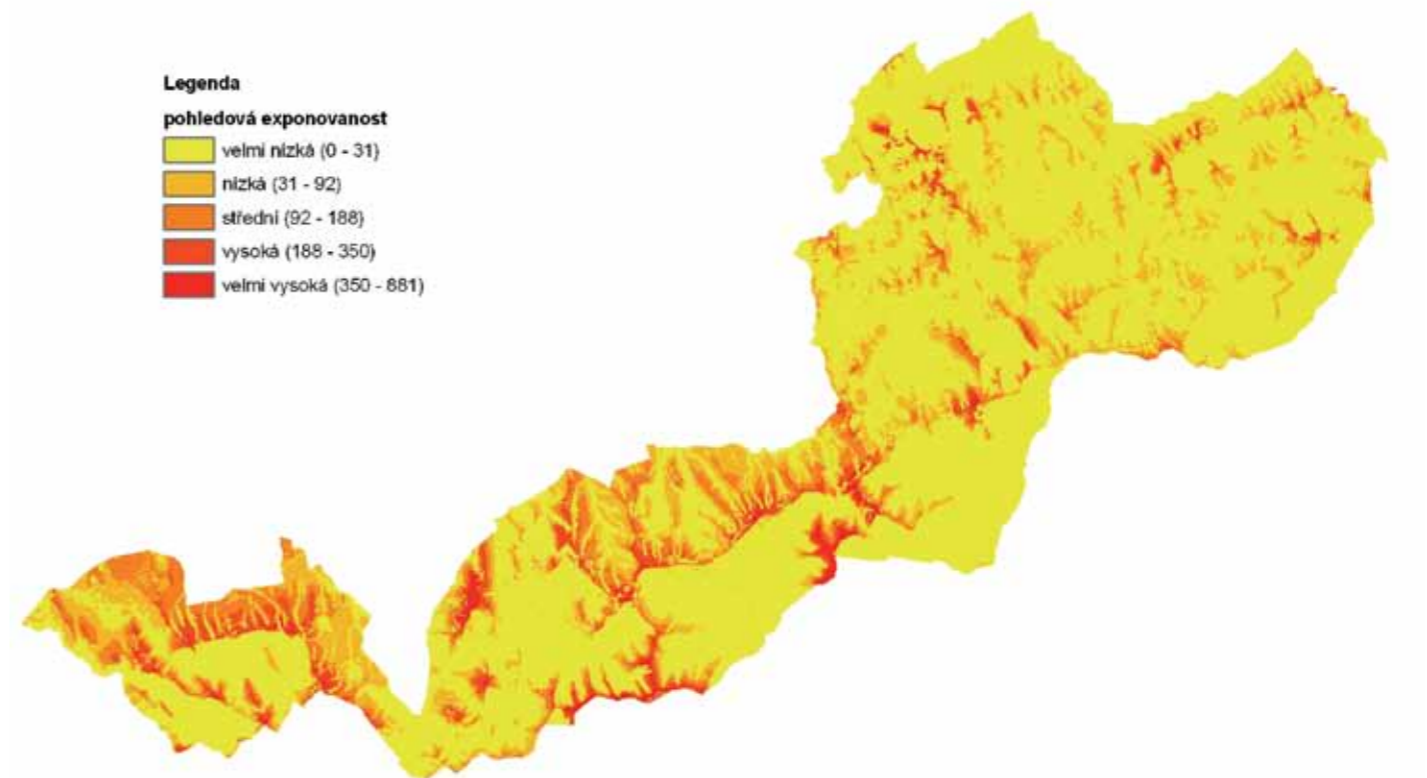


**Životné prostredie**  
vydáva Ústav krajinnej ekológie SAV  
ISSN 0044-4863  
ISSN 2585-7800 (online)  
EV 3187/09





Záznam pohľadových horizontov a návrh ich ochranných pásiem. Na mapový záznam naväzuje textové spracovanie regulatívov zmien využitia územia. Hodnotenie krajinného rázu CHKO Biele Karpaty. Autor: Hana Martinková Kuchyňková



Výpočet pohľadovej exponovanosti (vizibility) CHKO Biele Karpaty. Červené zóny sú časti krajiny, ktoré sú najčastejšie viditeľné, a teda citlivé na zmenu. Hodnotenie krajinného rázu CHKO Biele Karpaty. Autor: Hana Martinková Kuchyňková.  
Výrez časti Podunajskej nížiny v oblasti Štúrova; snímky z výšky nasnímané RGB skenerom umiestneným na lietadle (hore), VNIR skenerom družice TERRA (v strede) a LIDARu (dole). Zdroj: ortofotomapa – © EUROSENSE, 2017; družicová snímka – Aster, EOS TERRA, 2010; letecká snímka – LIDAR data – © GKÚ, 2020