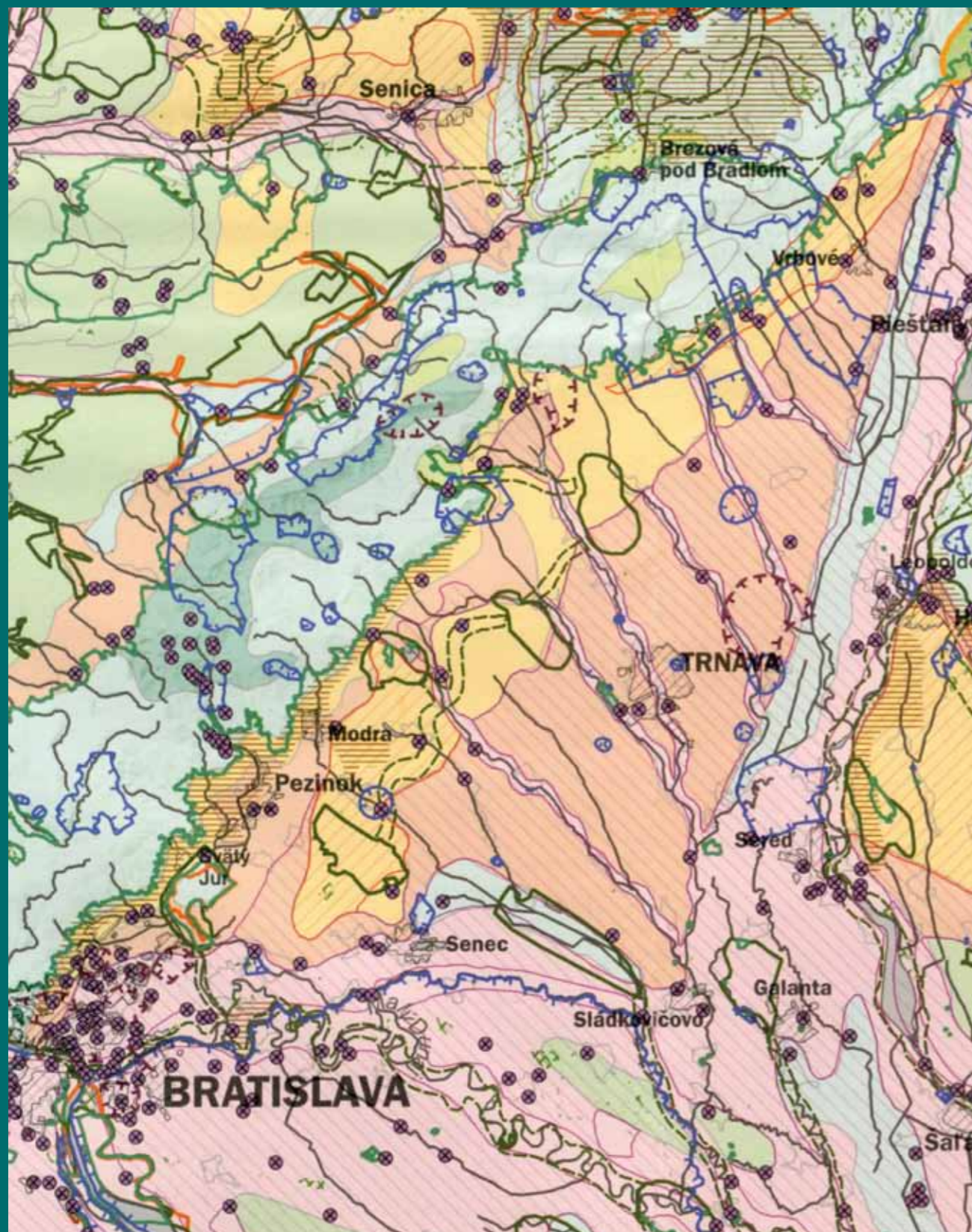
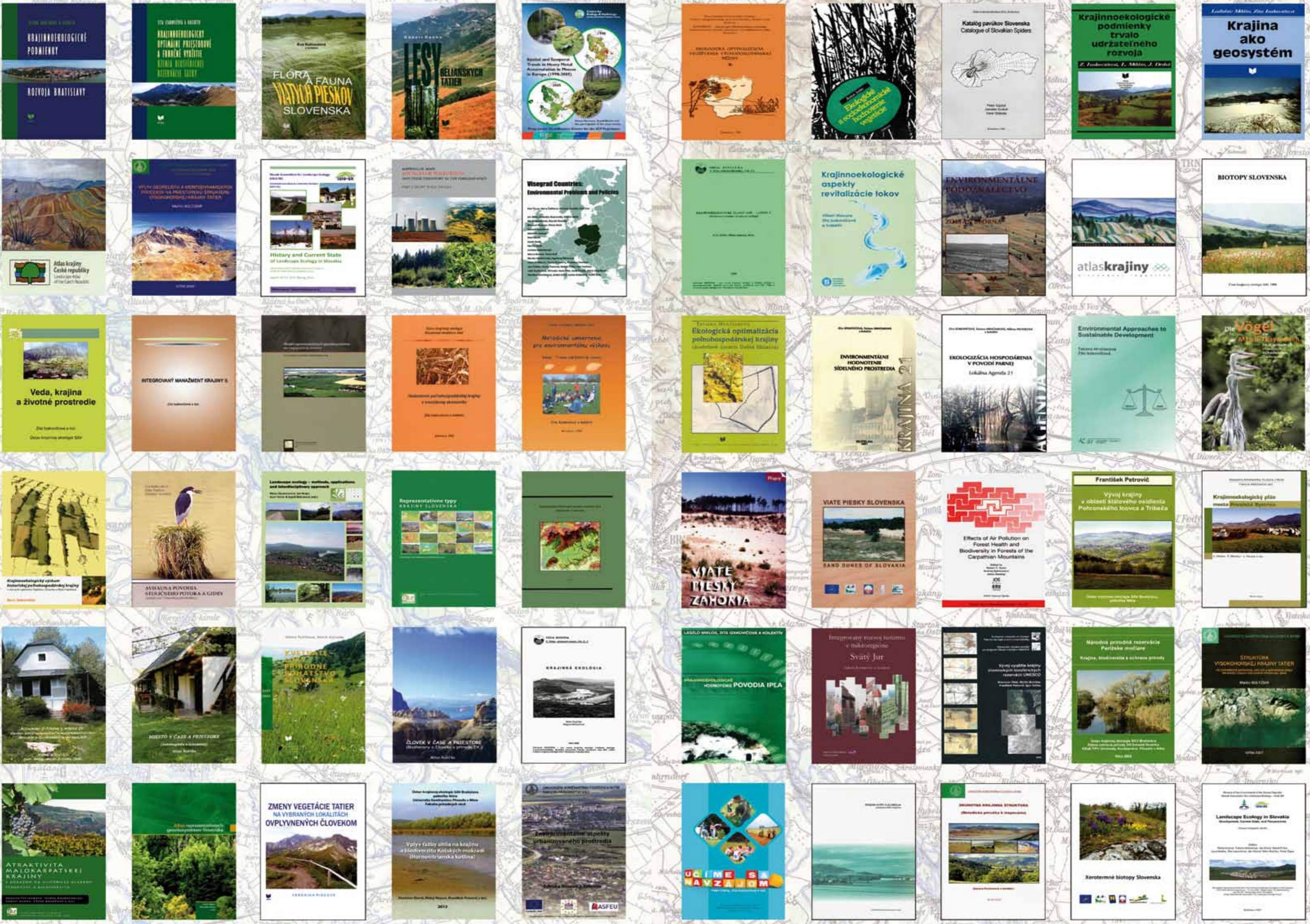


Životné prostredie

Revue pre teóriu a starostlivosť o životné prostredie



Životné prostredie
vydáva Ústav krajinnej ekológie SAV
ISSN 0044-4863
EV 3187/09



KRAJINNEKOLOGICKE PODMIENKY
ROZVOJA BRATISLAVY

174 STRAN
KRAJINNEKOLOGICKÉ OPTIMÁLNE PRIESTOROVÉ A FUNKČNÉ VYUŽITIE RIŠNIA BIOTOPOLÓGIA
BIOLOGICKÉ TABUĽY

FLÓRA A FAUNA
VATYCH PIESKOV
SLOVENSKA

LESY
BELANSKÝCH
TATIER

Spatial and Temporal
Trends in Heavy Metal
Accumulation in Rivers
in Europe (1990-2005)

TRASOVA OPTIMALIZACIA
VÝROBKÁ VÝROBKÁRSKY
NEZDRAVÝ

Ekologická
rehabilitácia
prírodných
biotopov

Katológ pavúkov Slovenska
Catalogue of Slovakian Spiders

Krajinnokoologické
podmienky
trvalo
udržateľného
rozvoja

Krajina
ako
geosystém

Atlas krajiny
Českej republiky
Landscape Atlas
of the Czech Republic

VPLYV DEGRADÁCIE A MONTÁŽNOSTRUKTUR
PROSTORU NA PRÍSTROJNÚ STRUKTÚRU
VÝROBKÁRSKYCH KRAJIN
2008

History and Current State
of Landscape Ecology in Slovakia

ENVIRONMENTAL PROBLEMS
AND POLICIES IN THE VISegrad COUNTRIES

Visegrad Countries:
Environmental Problems and Policies

ENVIRONMENTAL ASPECTS
OF RURAL DEVELOPMENT

Krajinnokoologické
aspekty
revitalizácie lokov

ENVIRONMENTÁLNE
PODDOMALIECTVO
ZOMRANENIE

atlas krajiny

BIOTOPY SLOVENSKA

Veda, krajina
a životné prostredie

INTEGROVANÝ MANAŽMENT KRAJINY 6

Landscape ecology - methods, applications
and interdisciplinary approach

Metodické smernice
pre environmentálny výchov

Metodické smernice
pre environmentálny výchov

Ekologická optimalizácia
poľnohospodárskej krajiny
v pohorí Záhoria (Dolná Záhoria)

ENVIRONMENTÁLNE
HODNOTENIE
SIDELNÉHO PROSTREDIA
KRAJINA 21

Ekologizácia hospodárenia
v povodí Parnej
Lokálna Agenda 21

Environmental Approaches to
Sustainable Development

Die Vögel
Mitte-Europas

Krajinnokoologický výskum
Krajinnokoologický výskum
Krajinnokoologický výskum

AVIFAUNA PUVORIA
SEVERNÉHO POTOKA A GIDRY

Reprezentatívne typy
KRAJINY SLOVENSKA

VIATE PIESKY SLOVENSKA
SAND DUNES OF SLOVAKIA

VIATE PIESKY
ZAHORIA

Effects of Air Pollution on
Forest Health and
Biodiversity in Forests of the
Carpathian Mountains

Vývoj krajiny
v oblasti stábového osídlenia
Pohronského Inovca a Tlbeča

Krajinnokoologický plán
mesta Bratislava

Krajinnokoologický plán
mesta Bratislava

Krajinnokoologický plán
mesta Bratislava

MIEZDO V ČASE A PROSTOR

Krajinnokoologický výskum
Krajinnokoologický výskum

Krajinnokoologický výskum
Krajinnokoologický výskum

ČLOVEK V ČASE A PROSTOR

KRAJINNÁ EKOLÓGIA

ENVIRONMENTÁLNE
HODNOTENIE
POVODIA IPEA

Integrovaný mestský plán
v lokálnom prostredí
Svätý Jur

Vývoj výskum krajiny
v oblasti stábového osídlenia
Pohronského Inovca a Tlbeča

Národná prírodná rezervácia
Partiške mláče
Krajina, biotoposita a ochrana prírody

STRUKTÚRA
VÝROBKÁRSKYCH KRAJIN
V POHODÍ IPEA

ATRAKTIVITA
MALOKAPITÁLNEJ
KRAJINY

ZMENY VEGETÁCIE TATIER
NA VYBRANÝCH LOKALITÁCH
OVPLYVNENÝCH ČLOVEKOM

Vplyv ľadby uhla na krajiny
a biotoposita z pohľadom
Krajinnokoologického výskumu
(Hornopltinská kotlina)

Environmentálne aspekty
urbanizovaného prostredia

UČEME S
NAVZAJOM

Environmentálne aspekty
urbanizovaného prostredia

Environmentálne aspekty
urbanizovaného prostredia

ENVIRONMENTÁLNE
HODNOTENIE
POVODIA IPEA

Xerotermné biotopy Slovenska

Landscape Ecology in Slovakia
Methodology, Current State, and Perspectives